



**Herzlich Willkommen  
im Zürcher Weinland!**

**Thurspitz (Flaach)**



# Ablauf der Medienkonferenz

1. Begrüssung und Vorstellung der Referenten
2. Die Haltung der Regierung des Kantons Zürich
3. Über das „Forum Opalinus“
4. Stellungnahme Forum Opalinus zum Entscheid BfE
5. Erwartungen und Forderungen aus Sicht der Region
6. Fragen im Plenum



# Forum Opalinus

## Mitglieder und Funktionen

<b>Verena Strasser</b>	Benken	Co-Präsidentin Forum Gemeindepräsidentin
<b>Inge Stutz</b>	Marthalen	Co-Präsidentin Forum Kantons- und Gemeinderätin
<b>Josef Eberle</b>	Andelfingen	Vertreter Zürcher Planungsgruppe Weinland
<b>Stefan Leu</b>	Trüllikon	Gemeinderat
<b>Christof Peyer</b>	Trüllikon	Gemeindeschreiber Sekretär Forum Opalinus



# Die Haltung der Regierung

Regierungsrat Markus Kägi  
Baudirektor

GEMEINDEN BENKEN, MARTHALEN, TRÜLLIKON

ZÜRCHER PLANUNGSGRUPPE WEINLAND - GEMEINDEPRÄSIDENTENVERBAND BEZIRK ANDELFINGEN



# Das Forum Opalinus

- vertritt die **Interessen der Region des Zürcher Weinlands**
- ist **unabhängig und politisch neutral** (überparteilich)
- ist durch ihre **langjährige Arbeit** fachkompetenter Akteur
- will **aktiv mitbestimmen** und **nimmt Einfluss auf den Sachplan-Verfahrensprozess** der bundesbehördlichen Standortfindung eines geologischen Tiefenlagers für radioaktive Abfälle
- fordert, dass die allfällige Entsorgung radioaktiver Abfälle **keine negative Auswirkungen auf das Leben im Weinland** haben darf



# Aufgaben

## **Koordinationsfunktion:**

Fragen und Stellungnahmen der Bevölkerung und Behörden entgegennehmen und an Fachinstanzen weiter leiten (Kanton, BfE, UVEK).

## **Informationsfunktion:**

Stellungnahmen in Gemeindepublikationen veröffentlichen und Betreiben einer eigenen Website – [www.opalinus.info](http://www.opalinus.info) – die über das aktuelle Geschehen zum Thema informiert.

## **Fürsprecherfunktion:**

Neutrale Vertretung des Weinlandes und insbesondere der betroffenen potenziellen Standortgemeinden.

# Ziele

- **Gründungsmotto** „Für die betroffene Bevölkerung – für die Region!“
- Den **Prozess** für die Region Weinland **mitbestimmen** und die Mitsprache der Gemeinden sicherstellen.
- **Transparenz und Offenheit** im Standortfindungsprozess aufrecht erhalten.
- **Unabhängigkeit und Überparteilichkeit** wahren.

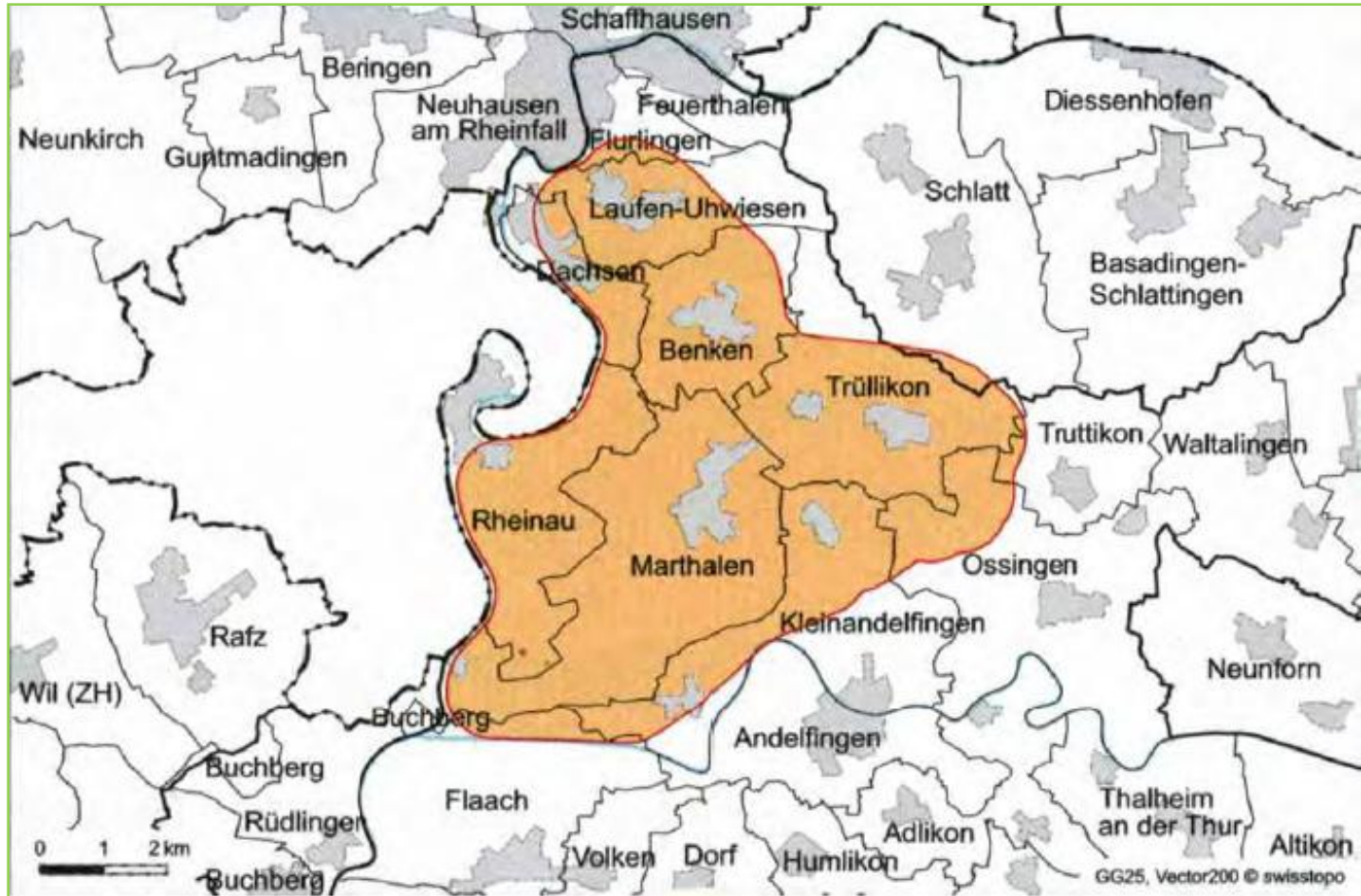
# Aktivitäten

- **Das Forum Opalinus sorgt für Transparenz:**  
Workshops mit Bundesamt für Energie BfE → Drängen auf Kriterien-Erweiterung und Verhandlungsgewicht für die Region Weinland.
- **Das Forum Opalinus handelt unabhängig:**  
Sozioökonomische Studie → Kriterien-Erweiterung im Sachplan.
- **Das Forum Opalinus regt zur Diskussion an:**  
Bibliothek in Trüllikon; Entgegennahme, Bündelung und Weiterleiten von Fragen aus der Bevölkerung

# Stellungnahme Forum Opalinus

- Wir nehmen zur Kenntnis, dass das **Zürcher Weinland** nun **offiziell eines der möglichen geologischen Standortgebiete** für ein geologisches Tiefenlager ist.
- Durch den Entscheid des Bundesrates ist das **Weinland nicht mehr allein im Fokus** für die Entsorgung radioaktiver Abfälle. Jetzt werden auch **alternative Standortregionen geprüft**, wie wir das frühzeitig gefordert haben. Daher sind wir über den Entscheid des Bundesrates befriedigt.
- Die vorgeschlagenen Standortregionen stellen **eine rein geologische Auswahl dar. Die Standortfrage ist weiterhin offen.**
- Wir stehen am Anfang eines langen Auswahlprozesses →

# Standortregion Zürcher Weinland

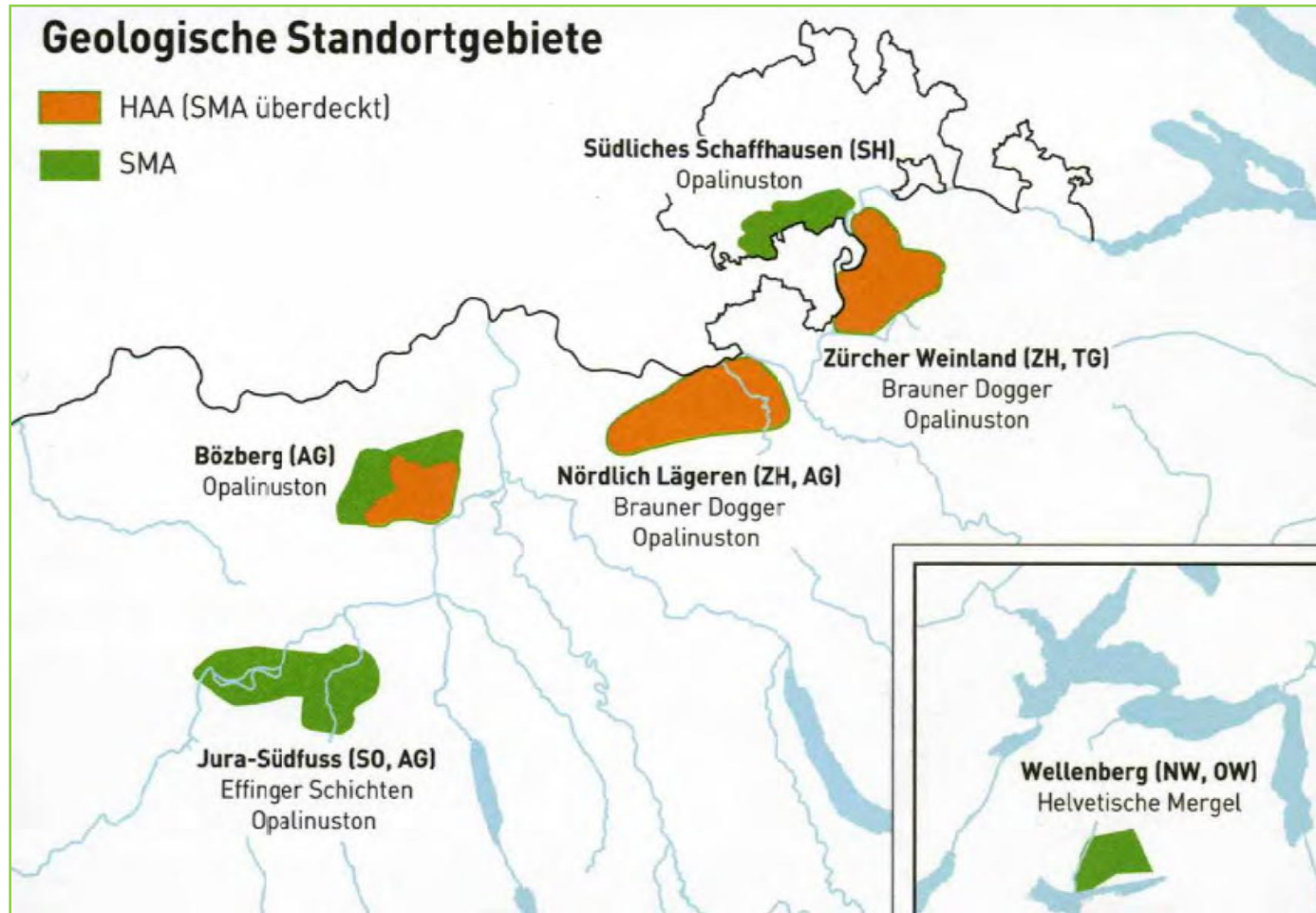


Quelle: Bundesamt für Energie BFE

GEMEINDEN BENKEN, MARTHALEN, TRÜLLIKON

ZÜRCHER PLANUNGSGRUPPE WEINLAND - GEMEINDEPRÄSIDENTENVERBAND BEZIRK ANDELFINGEN

# Übersicht geologische Standortgebiete



Quelle: Bundesamt für Energie BFE

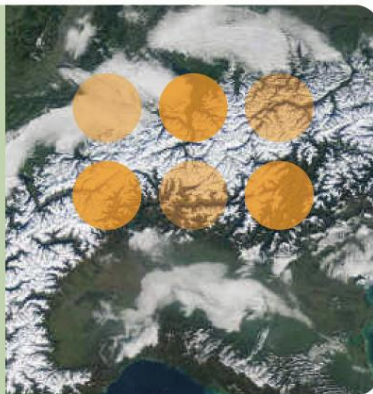
GEMEINDEN BENKEN, MARTHALEN, TRÜLLIKON

ZÜRCHER PLANUNGSGRUPPE WEINLAND - GEMEINDEPRÄSIDENTENVERBAND BEZIRK ANDELINGEN

## Etappe 1

### Auswahl von geologischen Standortgebieten

- Sicherheitstechnische Überprüfung
- Raumplanerische Bestandaufnahme und Festlegung der Beurteilungsmethodik



### Standortbezogene Zusammenarbeit

- Information der betroffenen Kantone, Gemeinden und Nachbarstaaten
- Information der Bevölkerung
- Einsetzen Ausschuss der Kantone
- Aufbau regionale Partizipation

- Bund
- Betroffene Kantone, Gemeinden und Nachbarstaaten
- Entsorgungspflichtige



## Etappe 2

### Auswahl von mindestens 2 Standorten

- Provisorische Sicherheitsanalysen
- Konkretisieren Lagerprojekte
- Raumplanungs- und Umweltaspekte
- Sozioökonomische Grundlagenstudien



### Standortbezogene Zusammenarbeit

- Regelmässige Information
- Ausschuss der Kantone
- Regionale Partizipation

- Bund
- Betroffene Kantone, Gemeinden und Nachbarstaaten
- Entsorgungspflichtige
- Standortregionen (Bevölkerung und Interessenorganisationen)



## Etappe 3

### Standortwahl

- Ergänzen der geologischen Kenntnisse
- Vertiefte volkswirtschaftliche Untersuchungen
- Auswahl Standort

### Rahmenbewilligungsverfahren

- Bericht zur Begründung der Standortwahl
- Sicherheits- und Sicherungsbericht
- Umweltverträglichkeitsbericht
- Bericht über die Abstimmung der Raumplanung



### Standortbezogene Zusammenarbeit

- Regelmässige Information
- Ausschuss der Kantone
- Regionale Partizipation

- Bund
- Betroffene Kantone, Gemeinden und Nachbarstaaten
- Entsorgungspflichtige
- Standortregionen (Bevölkerung und Interessenorganisationen)



# Erwartungen & Forderungen

- Das Forum Opalinus wird die Abklärung alternativer Standortgebiete sehr genau verfolgen und sich dafür einsetzen, dass dies **keinesfalls zu einer Alibiübung** wird.
- Uns im Weinland ist es wichtig, dass **keine Entscheide über unsere Köpfe hinweg** gefällt werden.
- Wir wollen Transparenz und Nachvollziehbarkeit im Verfahren und die Möglichkeit zur **aktiven Beteiligung** in allen drei Etappen des Sachplanverfahrens.
- Das Forum fordert, dass die **allfällige Entsorgung radioaktiver Abfälle keine negative Auswirkungen auf das Leben im Weinland** haben darf!

Vielen Dank für Ihre Aufmerksamkeit.

Fragen?



**Herzlichen Dank für Ihren Besuch!**

[www.opalinus.info](http://www.opalinus.info)

GEMEINDEN BENKEN, MARTHALEN, TRÜLLIKON

ZÜRCHER PLANUNGSGRUPPE WEINLAND - GEMEINDEPRÄSIDENTENVERBAND BEZIRK ANDELFINGEN